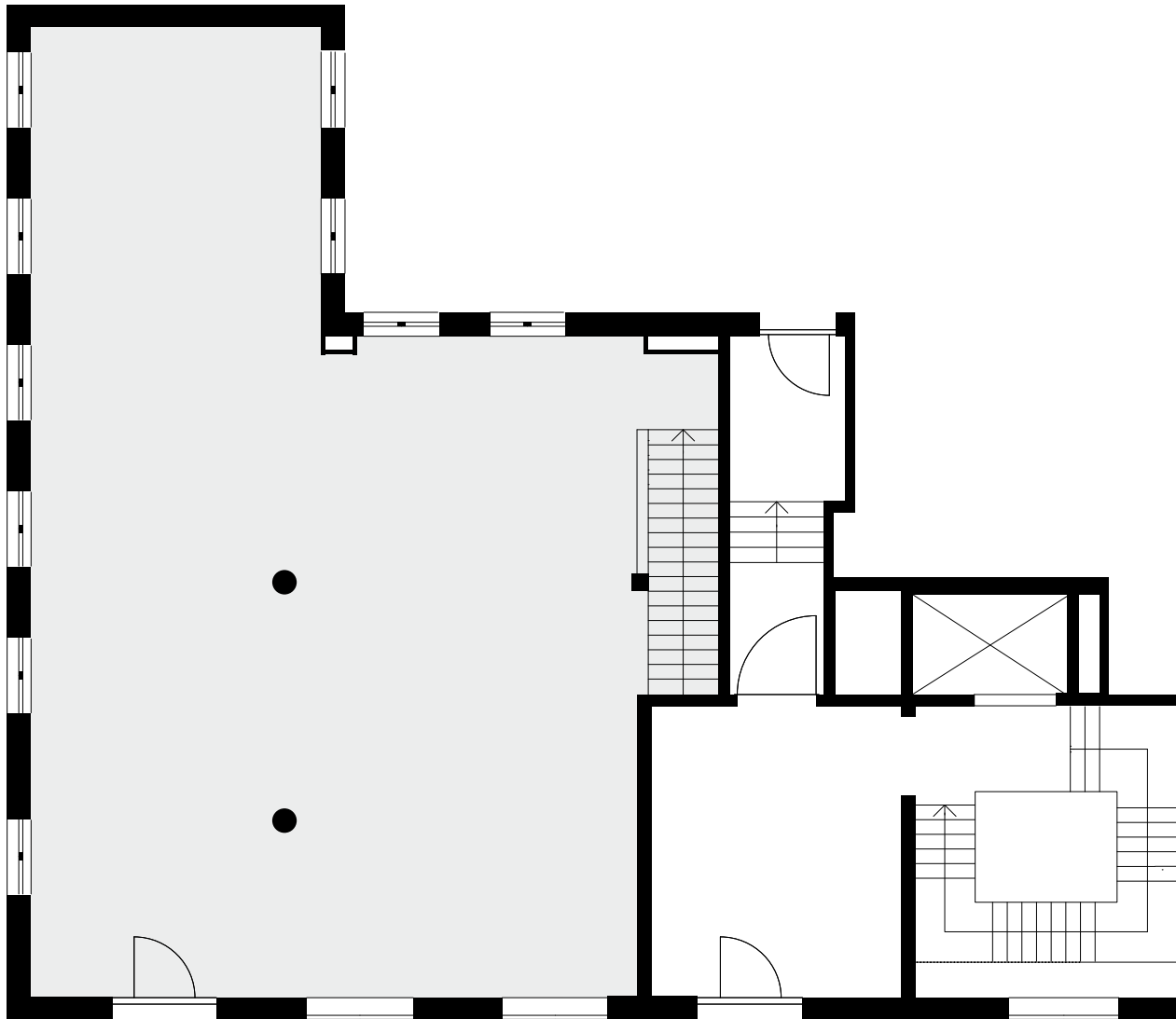


# Carré am Schinkelplatz

Ladenfläche

Schinkelplatz 4



Erdgeschoss

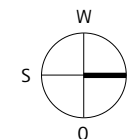
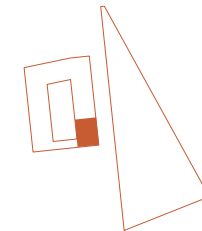


Stadthaus links, Schinkelplatz 4

Erdgeschoss ca. 155 m<sup>2</sup>

1. Untergeschoss ca. 106 m<sup>2</sup>

Gesamtfläche Laden ca. 261 m<sup>2</sup>



Maßstab 1:125

III Moll Immobilien  
Holding GmbH

Lindwurmstraße 129a

80337 München

Telefon +49 (0)89 747161-0

E-Mail [info@schinkelplatz.berlin](mailto:info@schinkelplatz.berlin)

[www.schinkelplatz.berlin](http://www.schinkelplatz.berlin)

Alle Angaben und Darstellungen wurden mit größter Sorgfalt aus-  
gesucht und auf ihre Richtigkeit hin überprüft. Eine Gewähr für die  
Vollständigkeit und Richtigkeit wird nicht übernommen. Die enthaltenen  
Angaben dienen ausschließlich zur Information und beinhalten kein  
vertragliches Angebot. Abweichungen in einem späteren Planungs-  
stadium bleiben ausdrücklich vorbehalten. Die dargestellte Möblierung  
ist nicht enthalten.

# Carré am Schinkelplatz

Ladenfläche

Schinkelplatz 4

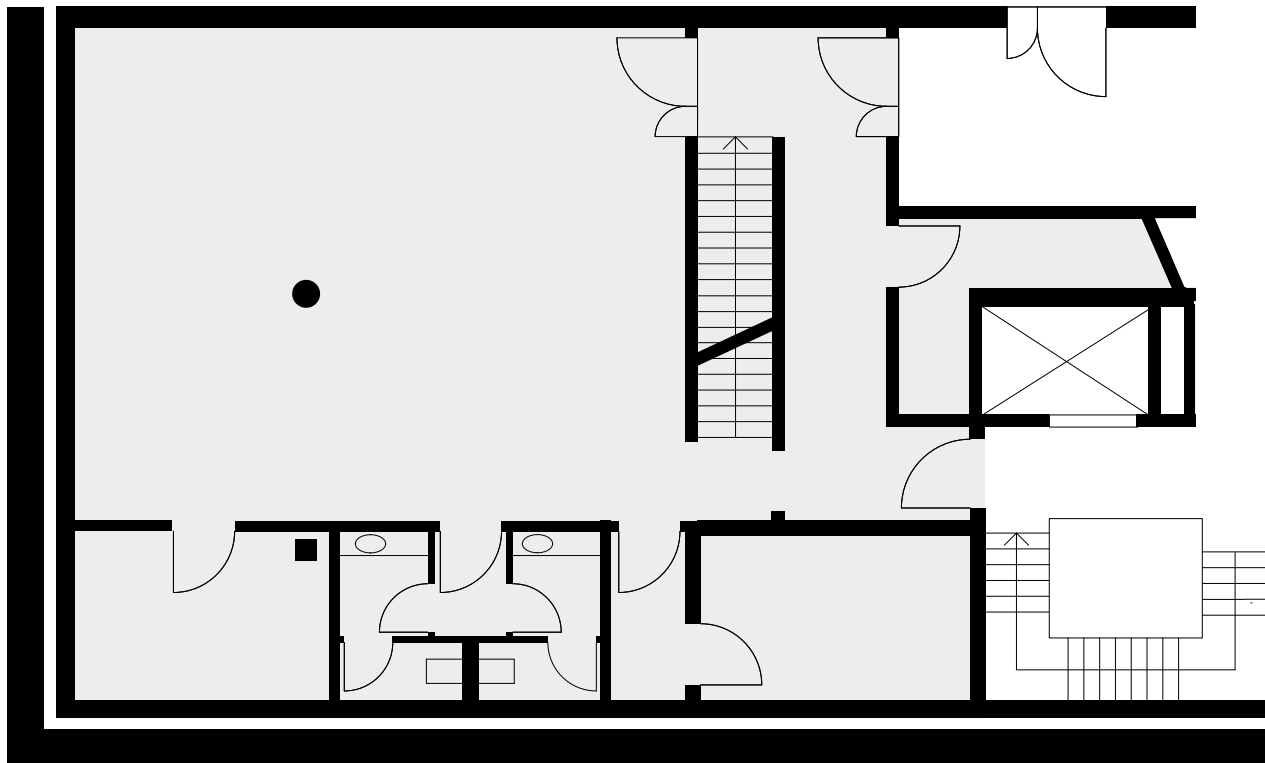
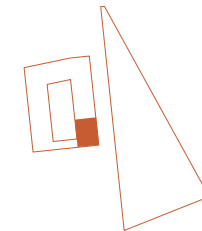


Stadthaus links, Schinkelplatz 4

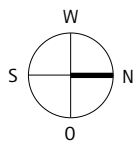
Erdgeschoss ca. 155 m<sup>2</sup>

1. Untergeschoss ca. 106 m<sup>2</sup>

Gesamtfläche Laden ca. 261 m<sup>2</sup>



1. Untergeschoss



Maßstab 1:125

III Moll Immobilien  
Holding GmbH

Lindwurmstraße 129a

80337 München

Telefon +49 (0)89 747161-0

E-Mail [info@schinkelplatz.berlin](mailto:info@schinkelplatz.berlin)

[www.schinkelplatz.berlin](http://www.schinkelplatz.berlin)

Alle Angaben und Darstellungen wurden mit größter Sorgfalt aus-  
gesucht und auf ihre Richtigkeit hin überprüft. Eine Gewähr für die  
Vollständigkeit und Richtigkeit wird nicht übernommen. Die enthaltenen  
Angaben dienen ausschließlich zur Information und beinhalten kein  
vertragliches Angebot. Abweichungen in einem späteren Planungs-  
stadium bleiben ausdrücklich vorbehalten. Die dargestellte Möblierung  
ist nicht enthalten.